

# REBLOC 100\_8

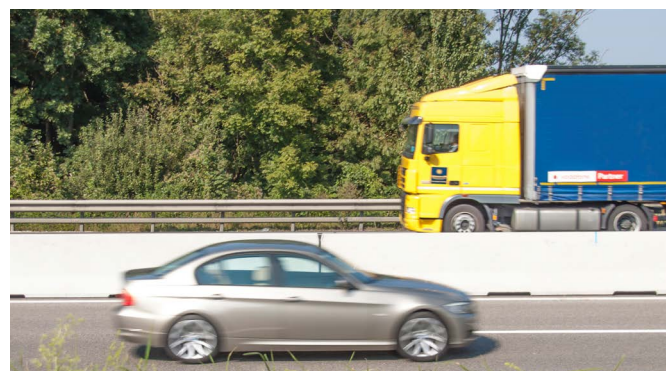
Elément standard

Domaine d'application  
**Système permanent**

Installation  
**Pose libre**

<b>H2</b>	<b>W5</b>
<b>H3</b>	<b>W5</b>
<b>H4b</b>	<b>W6</b>

testé selon la Norme EN1317-1/2

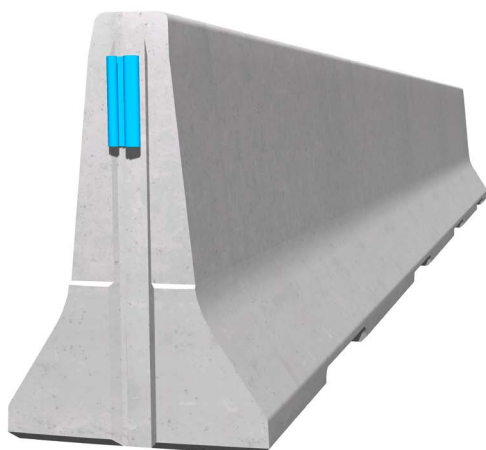


Niveau de retenue  
Largeur de fonctionnement  
Niveau de retenue  
Largeur de fonctionnement  
Niveau de retenue  
Largeur de fonctionnement  
Indice de sévérité

**H2** (couvre aussi H1, N1, T3, T2 et T1)  
**W5** (couvre aussi W5, W6, W7 et W8)  
**H3** (couvre aussi H2, H1, N1, T3, T2 et T1)  
**W5** (couvre aussi W6, W7 et W8)  
**H4b** (couvre aussi H3, H2, H1, N1, T3, T2 et T1)  
**W6** (couvre aussi W7 et W8)  
**ASI B**

## Fonctionnalités & avantages produit

- Système modulaire pour une large gamme d'applications
- Vitesse d'installation élevée et économique, installation indépendante du temps et efficace
- Installation simple et rapide



Les systèmes de retenue permanents pour véhicules en béton servent de protection permanente dans la bande médiane et sur le bord de la route. Ils protègent de manière fiable contre les percées dans le trafic venant en sens inverse et empêchent les véhicules hors de contrôle de quitter la route. Les usagers de la route et les personnes ainsi que les objets le long de la route sont entièrement protégés.

Le couplage intégré et innovant fonctionne en combinaison avec un cordon continu en acier et un système de renforcement sophistiqué pour une sécurité renforcée et une pose aisée. Les éléments individuels sont connectés entre eux et forment une chaîne forte, qui en cas de collision d'un véhicule disperse en toute sécurité les énergies et les forces.

En raison de la couplage imbriquée il n'y a pas de pièces détachées. Cela fournit également une protection fiable contre le vandalisme.

<sup>1)</sup> selon la modification d'après EN1317-5

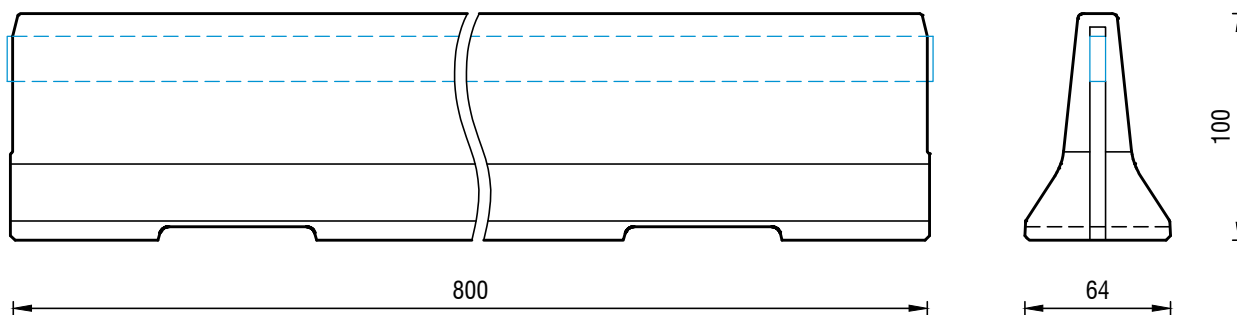
# REBLOC 100\_8

Elément standard

## Données techniques

<b>H2</b>	<b>W5</b>
<b>H3</b>	<b>W5</b>
<b>H4b</b>	<b>W6</b>

testé selon la Norme EN1317-1/2



toutes les dimensions en cm

Niveau de retenue	H2	H3	H4b
Largeur de fonctionnement	W5	W5	W6
Indice de sévérité	ASI B	ASI B	ASI B
Intrusion du véhicule	VI5	VI8	VI9
Installation	pose libre sur l'asphalte/béton		
Éléments de terminaison	nécessaire; REBLOC 100_4T (4 x M24 ancrages)		
Dimensions L x l x H en cm	800 x 64 x 100 cm		
Poids par élément	6.000 kg		
Nbr d'éléments par camion (24 t)	4 éléments		
Longueur minimum d'installation	104 m	80 m	104 m
Rayon de courbure	$r \geq 108$ m, rayons plus petits en combinaison avec REBLOC 100_4, REBLOC 100_3 et REBLOC 100_2		
Couplage/pièces détachées en acier	couplage galvanisé à chaud intégré, pas de pièce rapportée		
Certification CE	✓		

## Pièces complémentaires du système



Elément de terminaison  
REBLOC 100\_4T  
(inclinaison 1:5)

<sup>1)</sup> selon la modification d'après EN1317-5

## REBLOC GmbH

Wiener Straße 662 · 3571 Gars/Kamp · Austria  
Tel.: +43 (0) 2985 30528 2900  
Fax: +43 (0) 2985 30528 2901  
office@rebloc.com

[www.rebloc.com](http://www.rebloc.com)