

REBLOC 80H_8

Elément standard

Domaine d'application
Système permanent

Installation
Pose libre

N2	W3
H1	W4
H2	W5

testé selon la Norme EN1317-1/2 ¹⁾



Niveau de retenue
Largeur de fonctionnement

N2 (couvre aussi N1, T2 et T1)
W3 (couvre aussi W4, W5, W6, W7 et W8)

Niveau de retenue
Largeur de fonctionnement

H1 (couvre aussi N1, T3, T2 et T1)
W4 (couvre aussi W5, W6, W7 et W8)

Niveau de retenue
Largeur de fonctionnement

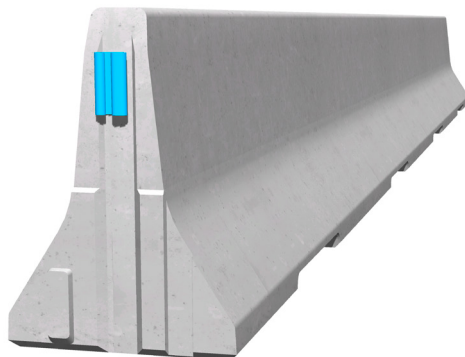
H2 (couvre aussi H1, N1, T3, T2 et T1)
W5 (couvre aussi W6, W7 et W8)

Indice de sévérité

ASI B

Fonctionnalités & avantages produit

- Applications diverses
- Fonctionnalité et sécurité éprouvées
- Système très économique pour le niveau de retenue H2



Les systèmes de retenue permanents pour véhicules en béton servent de protection permanente dans la bande médiane et sur le bord de la route. Ils protègent de manière fiable contre les percées dans le trafic venant en sens inverse et empêchent les véhicules hors de contrôle de quitter la route. Les usagers de la route et les personnes ainsi que les objets le long de la route sont entièrement protégés.

Le couplage intégré et innovant fonctionne en combinaison avec un cordon continu en acier et un système de renforcement sophistiqué pour une sécurité renforcée et une pose aisée. Les éléments individuels sont connectés entre eux et forment une chaîne forte, qui en cas de collision d'un véhicule disperse en toute sécurité les énergies et les forces.

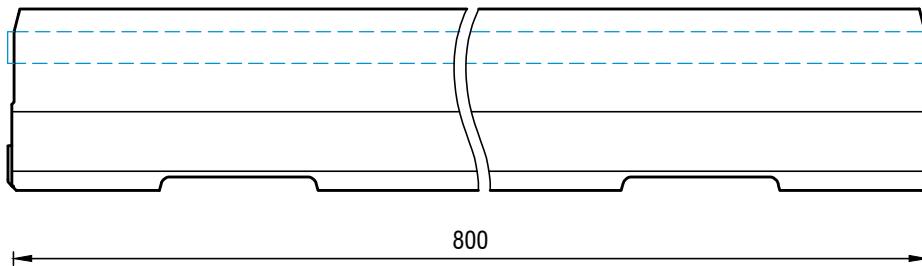
En raison de la couplage imbriquée il n'y a pas de pièces détachées. Cela fournit également une protection fiable contre le vandalisme.

¹⁾selon la modification d'après EN1317-5

REBLOC 80H_8

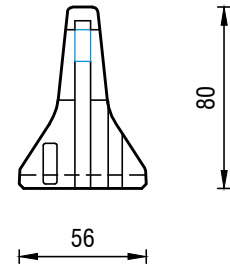
Elément standard

Données techniques



N2	W3
H1	W4
H2	W5

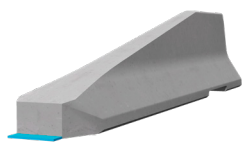
testé selon la Norme EN1317-1/2 ¹⁾



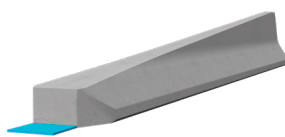
toutes les dimensions en cm

Niveau de retenue	N2	H1 (L1)	H2 (L2)
Largeur de fonctionnement	W3	W4	W5
Indice de sévérité	ASI B	ASI B	ASI B
Intrusion du véhicule	-	VI4	VI4
Installation	pose libre sur l'asphalte/béton		
Éléments de terminaison	nécessaire; 80H_4T ou 80H_7T (2 x M24 ancrages)	nécessaire; 80H_4T ou 80H_7T (2 x vis d'ancrage Ø 20/200 mm)	nécessaire; 80H_4T ou 80H_7T (2 x M24 ancrages)
Dimensions L x l x H en cm	800 x 56 x 80 cm		
Poids par élément	4.000 kg		
Nbr d'éléments par camion (24 t)	6 éléments		
Longueur minimum d'installation	80 m		
Rayon de courbure	r ≥ 225 m, rayons plus petits en comb. avec REBLOC 80H_2 et REBLOC 80H_4		
Couplage/pièces détachées en acier	couplage galvanisé à chaud intégré, pas de pièce rapportée		
Certification CE	✓		

Pièces complémentaires du système



Elément de terminaison
REBLOC 80H_4T
(inclinaison 1:5)



Elément de terminaison
REBLOC 80H_7T
(inclinaison 1:12)

¹⁾selon la modification d'après EN1317-5